

ESTIMĂRI PROGNOSTICE DE LUNGĂ DURATĂ PENTRU INTERVALUL IUNIE - AUGUST 2013

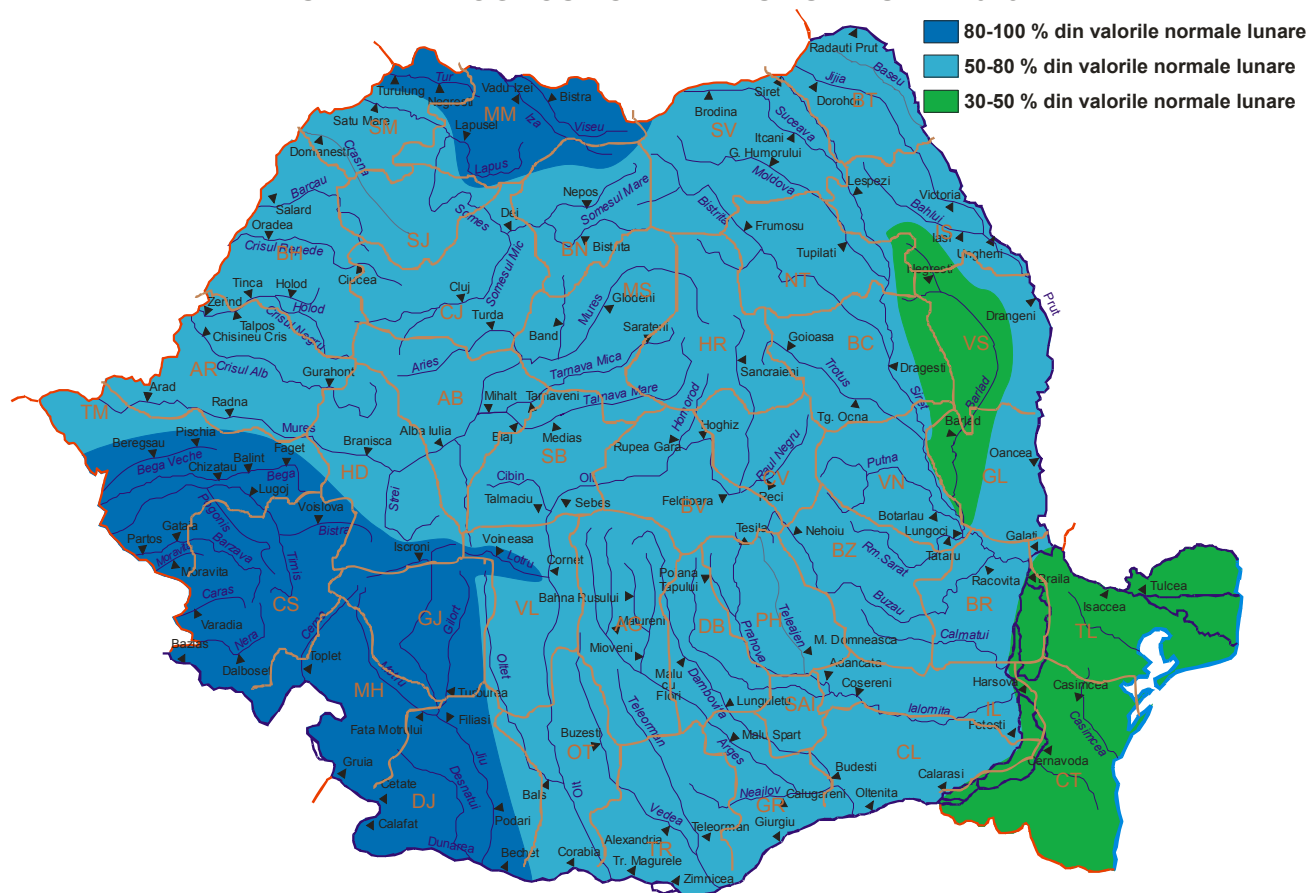
Dr. ing. Daniela RADULESCU

Institutul National de Hidrologie si Gospodarire a Apelor



Estimari prognostice pentru luna iunie 2013

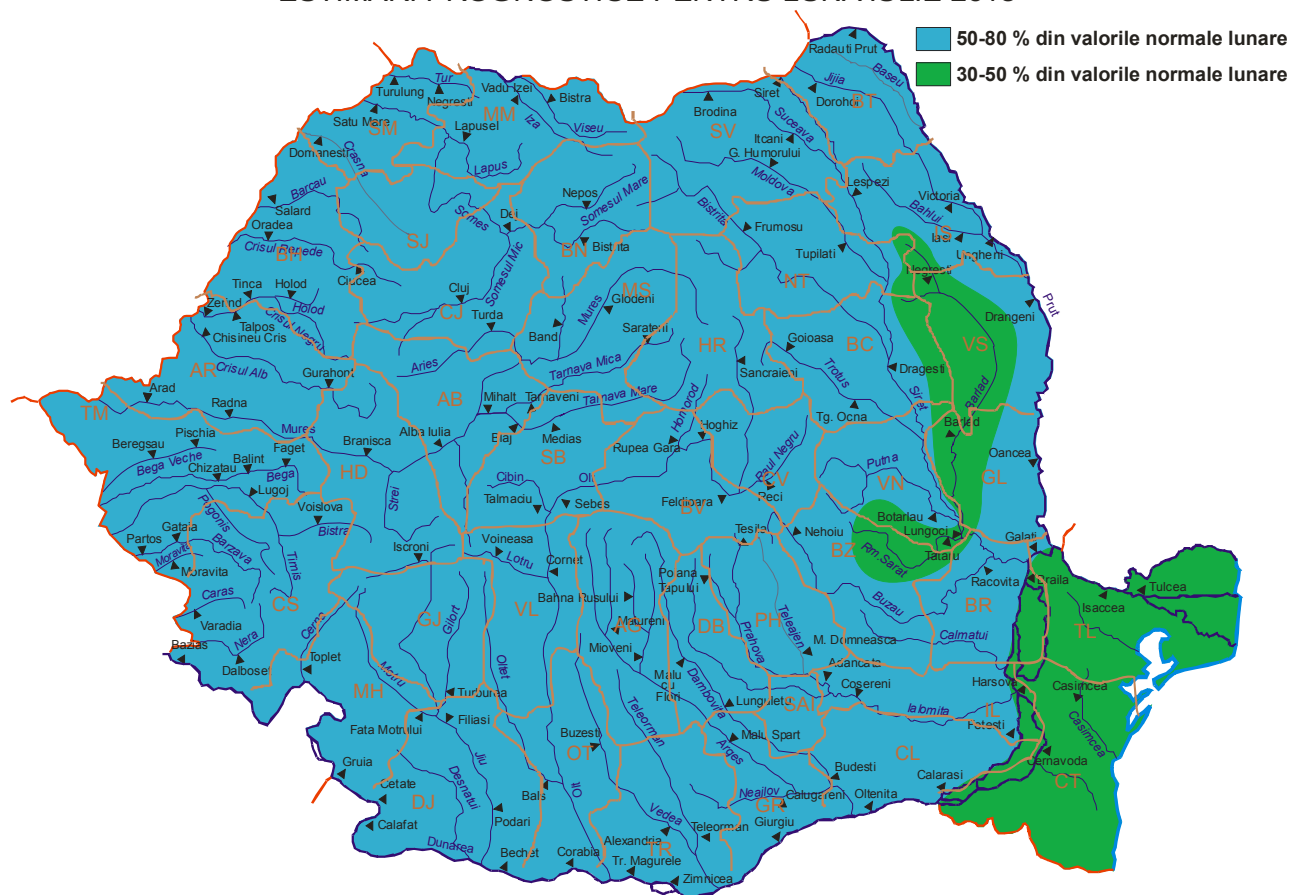
ESTIMARI PROGNOSTICE PENTRU LUNA IUNIE 2013



- Regimul hidrologic se va situa la valori cuprinse între 50-80% din mediile multianuale lunare, mai mari (între 80-100%) în bazinele hidrografice din nord-vestul (Vișeu, Iza, Tur, Lăpuș) și sud-vestul țării (Bega Veche, Bega, Timiș, Bârzava, Caraș, Nera, Cerna, Jiu și Lotru). **Cele mai mici valori se vor înregistra în bazinul Bârladului și pe râurile din Dobrogea (30-50% din normalele lunare).**
- Riscul principal va fi reprezentat de fenomenele de **viituri rapide cu probabilitate mai mare de producere pe râurile din zona de munte.**

Estimari prognostice pentru luna iulie 2013

ESTIMARI PROGNOSTICE PENTRU LUNA IULIE 2013

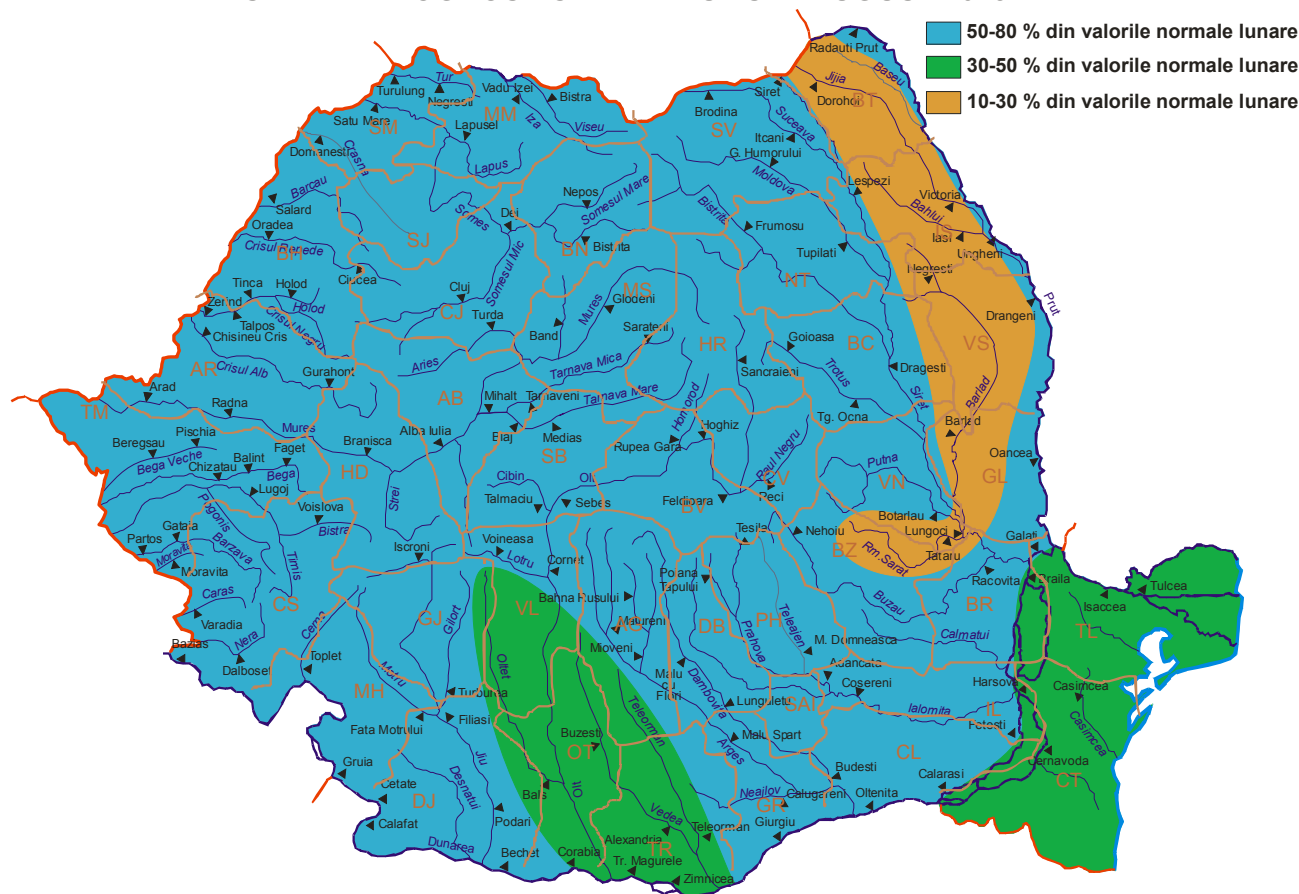


Regimul hidrologic se va situa la valori între 50-80% din mediile multianuale lunare în majoritatea bazinelor hidrografice și mai mici pe cele din bazinele Rm.Sărat, Bârladului și din Dobrogea (30-50% din normalele lunare).

- Principala caracteristică a regimului hidrologic din luna iulie 2013 va fi instalarea unui regim hidrologic deficitar pe majoritatea râurilor, îndeosebi pe cele din centrul, sudul și estul țării.
- Sunt posibile fenomene izolate de scurgeri importante pe versanți, torenți, pâraie și viituri rapide în timpul ploilor torențiale, caracteristice lunii iulie.

Estimări prognostice pentru luna august 2013

ESTIMARI PROGNOSTICE PENTRU LUNA AUGUST 2013



• Regimul hidrologic se va situa în general la valori cuprinse între 50-80% din mediile multianuale lunare, mai mici (30-50% din normalele lunare) pe râurile din bazinul inferior al Oltului, pe Vedea și pe cele din Dobrogea.

• Cele mai mici valori (sub 30%) se vor înregistra pe Râmnicu Sărat, Bârlad și pe afluenții Prutului.

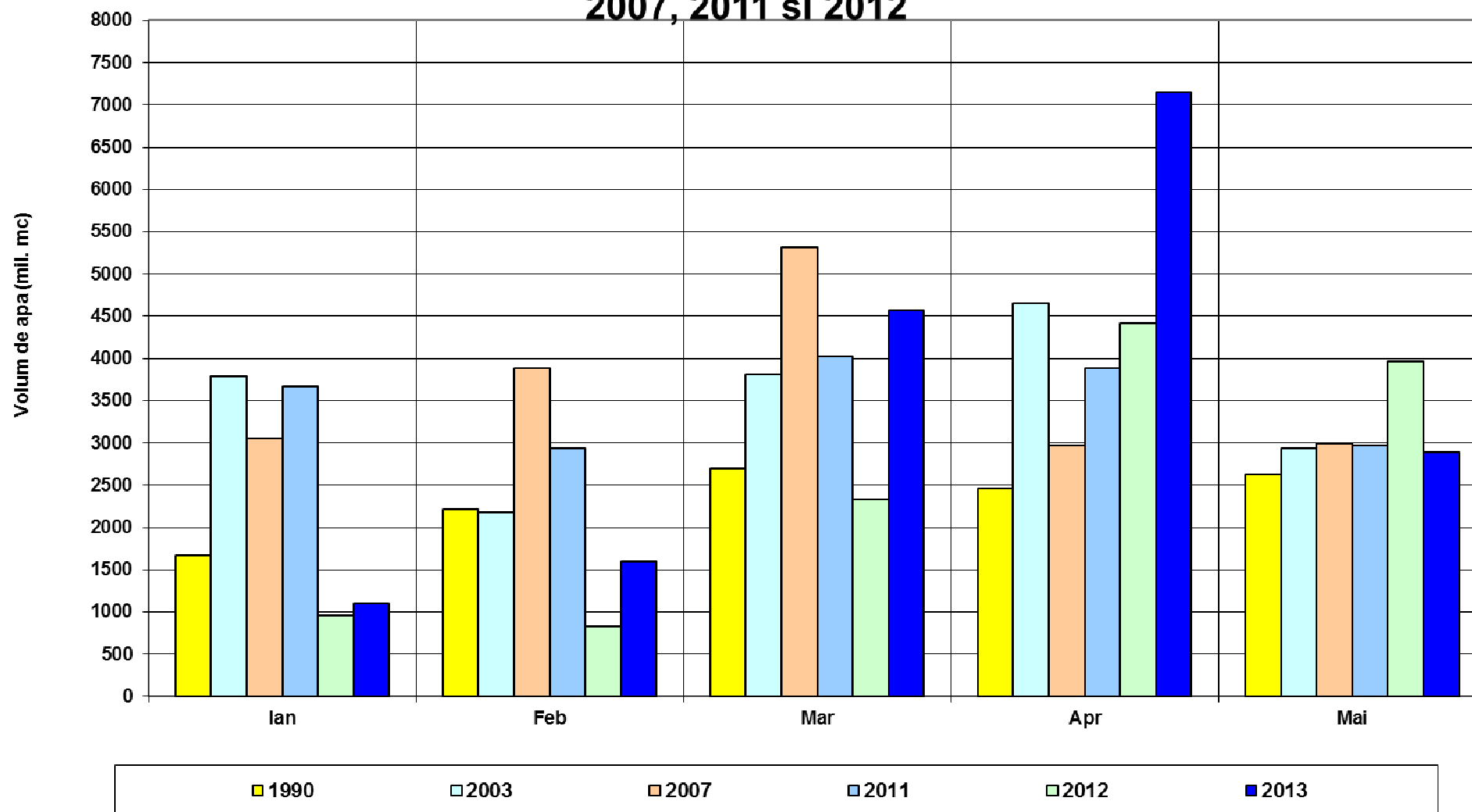
• Riscul principal va fi reprezentat de fenomenele de viituri rapide cu probabilitate mai mare de producere pe râurile din zonele de munte

• Menținerea regimului hidrologic deficitar în special pe râurile din zonele de câmpie din sudul și estul țării.

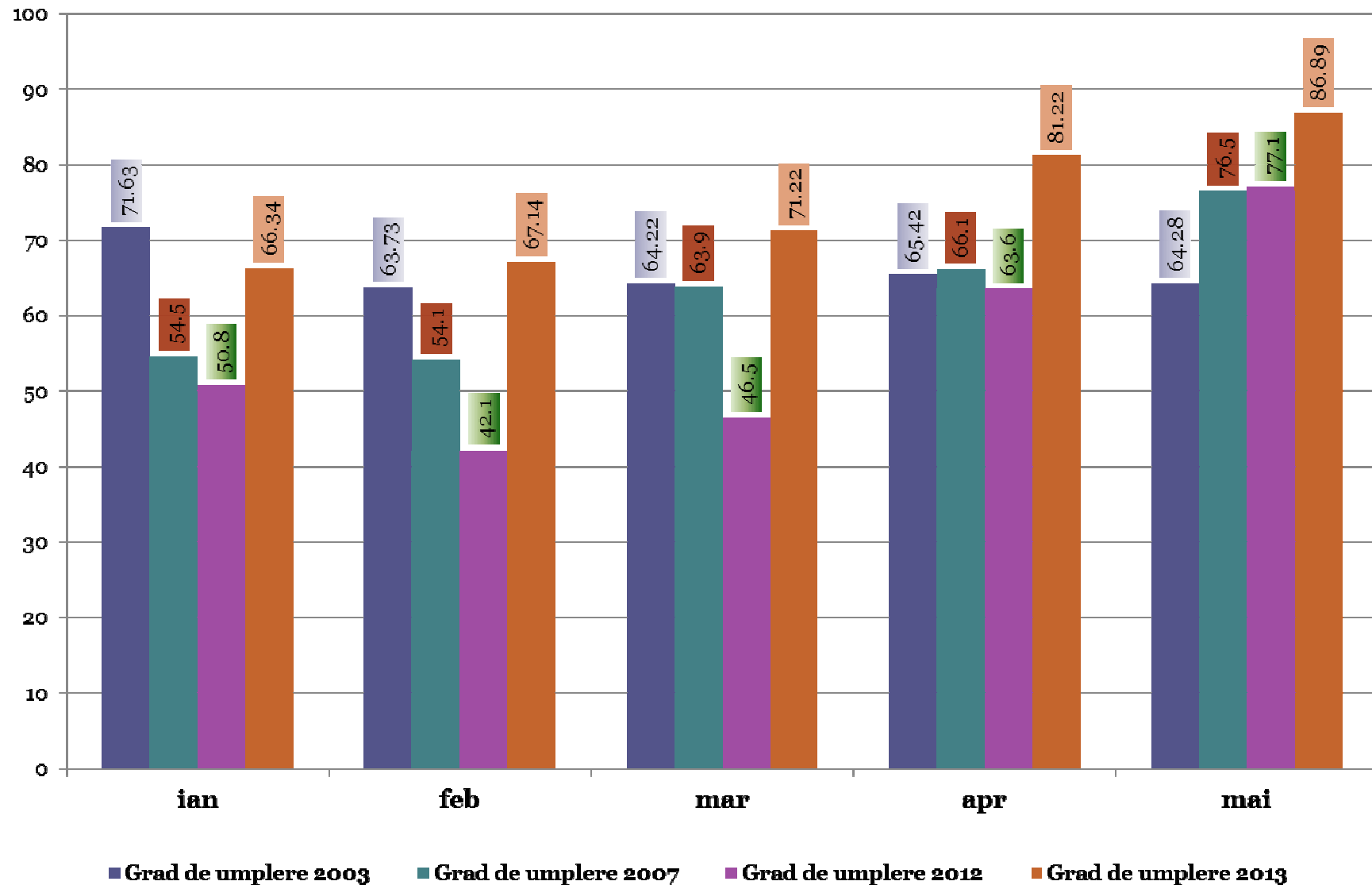
**Estimări prognostice ale debitelor medii și extreme
lunare pe Dunăre la intrarea în țară (secțiunea Baziaș)
pentru intervalul iunie - august 2013**

	Iunie 2013		Iulie 2013		August 2013	
	m.a.		m.a.		m.a.	
Q maxim (mc/s)		8500		7500		6000
Q mediu (mc/s)	6400	7300	5350	5500	4300	4200
Q minim (mc/s)		5500		4200		3200

Resursa de apa de suprafata din reseaua hidrografica interna a Romaniei in ianuarie - mai 2013, comparativ cu anii 1990, 2003, 2007, 2011 si 2012



Evolutia gradului de umplere in principalele acumulari in perioada ianuarie – mai 2013, comparativ cu 2003, 2007, 2012





Va multumesc pentru atentie !